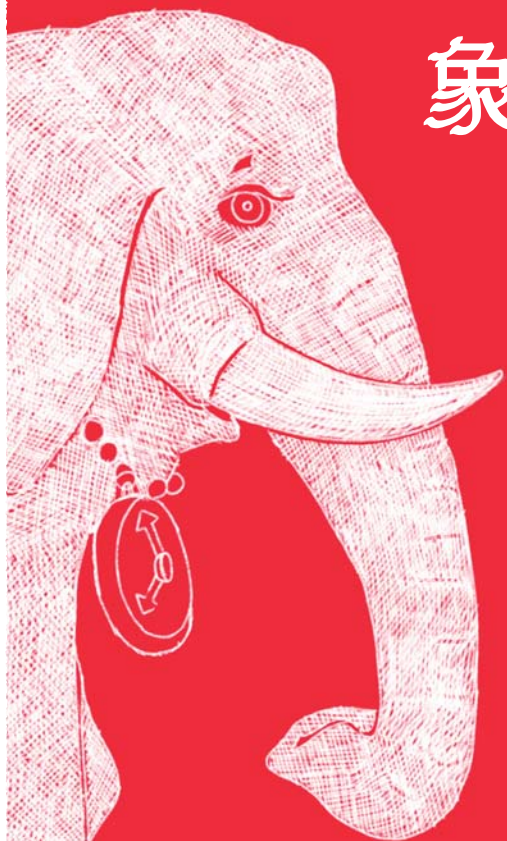


オッペルと象



15:30



音楽
高本一郎
(リュート)

シリーズ②



宮澤賢治



K's Opera

蛙の消滅

14:00



朗読 『春と修羅 (抜粋) vol. 1』 19 時開演
一般 3500円 / 小学生以下 1500円

「蛙の消滅」14時開演 / 「オッペルと象」15時30分開演
各回入れ替え制* (内は通し券)
一般 1800円 (3400円) / 小学生以下 500円 (900円)

平成29年8月8日「火」
近江楽堂 (東京オペラシティ3階)

「お問合せ」K Productions 03-5309-2558
<http://kproductions.co.jp>

朗読 一龍斎貞弥



19:00

朗読・宮澤賢治

『春と修羅 (抜粋) vol. 1』



朗読・宮澤賢治シリーズ 第二弾

リュートの優しい音楽、壁一面に映し出される映像で宮澤賢治の童話を体験してみませんか？
好評を得た2017年3月の第一弾に続き、第二弾は「蛙の消滅」と「オッペルと象」

蛙の消滅

姿かたちのそっくりな3匹の蛙。カン蛙、ブン蛙、ベン蛙。カン蛙がはやりのコム長を苦勞して手に入れブン蛙ベン蛙に自慢していた所に、お嬢さんを探していた美しい蛙のお嬢さんが来ました。3匹を見比べ、見事カン蛙がお嬢さんを選ばれました。婚礼の2日前、カン蛙はブン蛙とベン蛙を婚礼に招待して行きます。ブン蛙とベン蛙は、結婚を面白く思っておらず、ある計画を練ります。その計画とは・・・？

オッペルと象

オッペルの稲核工場にぶらついたりやうてきた白い象。しめしめと思いつつ、オッペルは「ここに居たらどうだい」と象に問いかけると、「居てもいいよ」と答えが返ってきました。言葉巧みに色々な仕事を手伝わされ、象は疲れ果ててしまいました。月に「もう、さよなら」と嘆くと、「仲間に手紙をかいてみたらどうだい」と言うのでした。「ずいぶん眼にあっている、みんな出てきて助けてくれ」とお手紙をだすと・・・

春と修羅

「これらは二十二箇月の過去とかんする方角から神と鉦質イノクをつらね(すべてわたくしと明滅し)みんなが同時に感ずるもの(ここまでもちつづけられた)かけとひかりのひとくさりずつ」とおりの心象スケッチです



講師・一龍斎貞弥が、宮澤賢治の名作を講師ならではの表現力豊かで迫力ある口調で語り、古楽から現代までこなすリュート奏者・高本一郎が、繊細で情緒豊かな音色で物語を盛り立てます。様々な国際プロジェクトで活躍する映像作家・高橋啓祐による映像にも乞うご期待！



朗読
一龍斎貞弥



音楽
高本一郎

講師、ナレーター・声優。日本女子大学文学部国文学科を卒業後、外資系ホテル勤務を経て演劇を学び、ナレーター・声優として「どっちの料理ショー」、「皇室アルバム」などTV・ラジオ番組、TVラジオコマーシャル、企業・官公庁作品など、主にナレーションを中心に声の方面で活躍を重ねる。より幅広い表現の模索をする中で講談の語りの魅力に目覚め、2007年10月に講師一龍斎貞花に弟子入り。2011年10月二つ目昇進。現在、講談協会定席を始め各地の様々な寄席や公演などに出演中。声の方では、現在日産純正カーナビ、全日空音声案内の声などを担当。芸道精進の傍ら、声の魅力、面白さ、楽しさを伝えるべく、一般向けや、大学・小中学校などでの、声の授業にも取り組んでいる。

リュート&アリーギター奏者。フランス国立ストラスブール音楽院にてリュートを学ぶ。国内外の著名な音楽家との共演をはじめヨーロッパ、アジア諸国での公演多数。08年ル・ヴル美術館にてソロ公演を開催。フランスおよび国内のTV・ラジオ出演、オペラ、バレエ、パントマイム、能狂言、歌舞伎、演劇、落語、朗読の舞台に参加、国内外の音楽祭、オーケストラにも数多く招聘される。CM音楽や航空会社の機内音楽制作、ポップスなどのCD録音に作曲&演奏で参加するなど多彩な活動を展開。リュートの新しい魅力を引き出すべく作曲活動にも専心。これまでに4枚のアルバムをリリースし国内外で好評を得る。大阪音楽大学付属音楽院講師。「読売ギターコンクール」銀賞受賞。「リュートの時間」<http://ichirohuth.exblog.jp/>

スタッフ

映像◎高橋啓祐 音響◎細越泰良
企画構成◎大平久美
協力◎松木アートオフィス サンデイス



音楽絵本・宮澤賢治シリーズ2 平成29年8月8日[火]

14:00 「蛙の消滅」
15:30 「オッペルと象」

各回(入れ替え制) 開場は開演の30分前

	各回券	通し券
一般	1,800円	3,400円
小学生以下	500円	900円

*3歳以下の児童の入場はご遠慮ください。

19:00 「春と修羅 (抜粋) vol.1」

一般 3,500円 小学生以下 1,500円

*未就学児の児童の入場はご遠慮ください。

◎チケット取り扱い

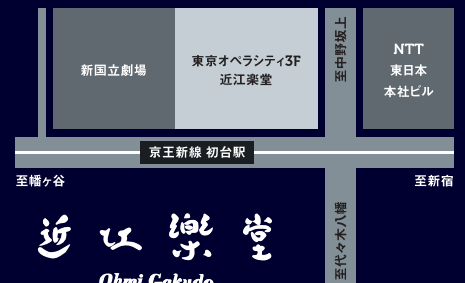
K Productions
03-5309-2558
ticket@kproductions.co.jp

松木アートオフィス
03-5353-6937

東京オペラシティチケットセンター
03-5353-9999

チケットぴあ
0570-02-9999 [Pコード 456-803]
<http://pia.jp/t/>

東京文化会館チケットサービス
03-5685-0650



東京都新宿区 西新宿3-20-2 東京オペラシティ3F
Tel.03-5353-6937

◎電車でお越しの場合…京王新線初台駅東口から徒歩3分
◎お車でお越しの場合…地下2階、一般駐車場をご利用下さい。
(30分 300円、最大2,000円)

お問合せ

K Productions 03-5309-2558
info@kproductions.co.jp

最新情報は、WEBでチェック!(特設サイト)
http://kproductions.co.jp/miyazawakenji2_toppage.html



KProductionsLtd



Nohopera